



**ELITE  
FONDATION  
PERFORMANCE**



# **Ensemble, repoussons les limites**

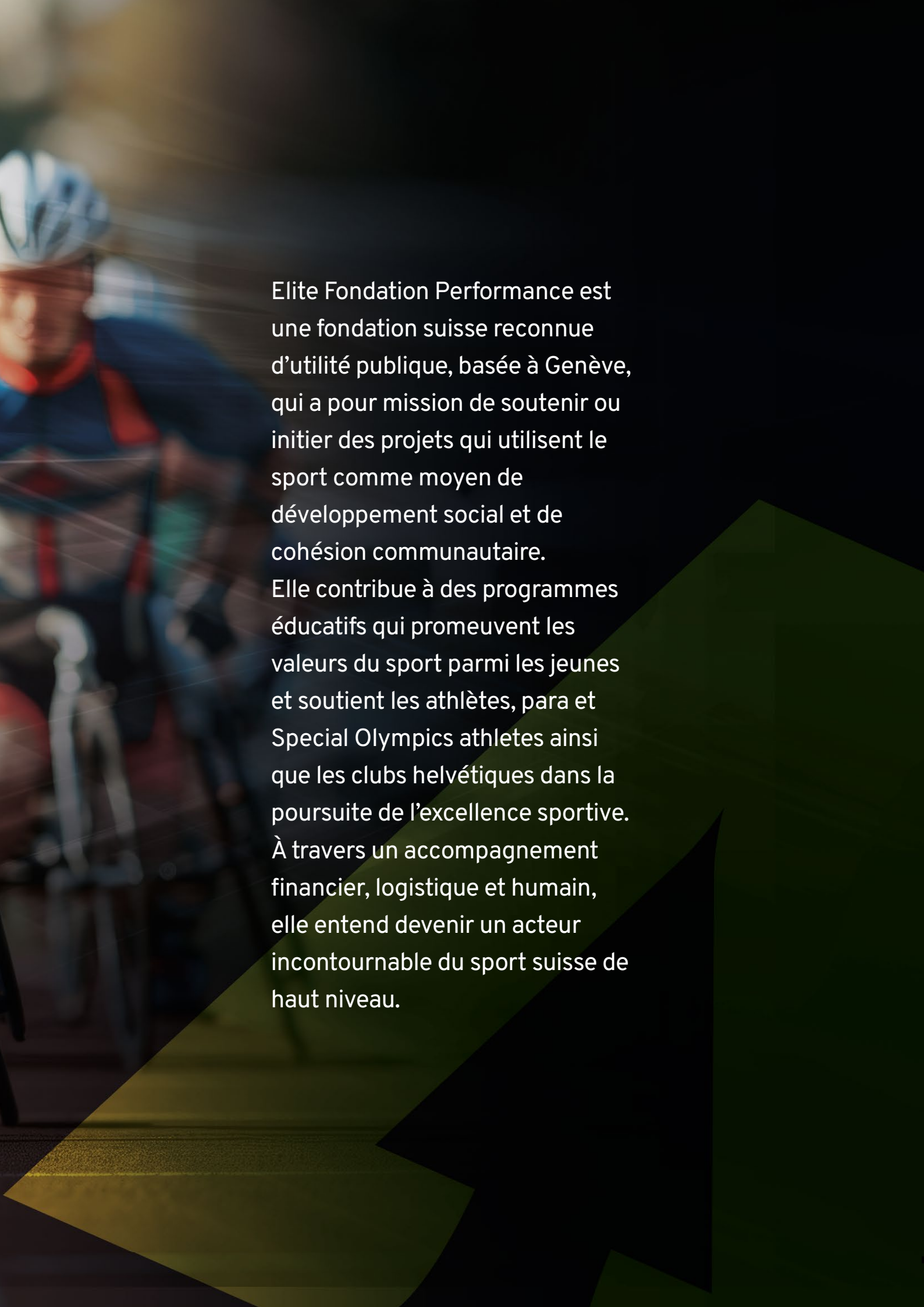
**DOSSIER DE PRESSE**

Genève, mai 2026



« Le sport ne se résume pas à gagner ou perdre. Il s'agit de respecter tous les participants et de créer un environnement où chacun a sa chance. »

Billie Jean King



Elite Fondation Performance est une fondation suisse reconnue d'utilité publique, basée à Genève, qui a pour mission de soutenir ou initier des projets qui utilisent le sport comme moyen de développement social et de cohésion communautaire. Elle contribue à des programmes éducatifs qui promeuvent les valeurs du sport parmi les jeunes et soutient les athlètes, para et Special Olympics athletes ainsi que les clubs helvétiques dans la poursuite de l'excellence sportive. À travers un accompagnement financier, logistique et humain, elle entend devenir un acteur incontournable du sport suisse de haut niveau.

# 1 Une Fondation au service du sport suisse

**Reconnue d'utilité publique et bénéficiant de l'exonération fiscale, Elite Fondation Performance a été fondée sur la conviction que la performance sportive est un projet collectif. Basée à Genève, la Fondation s'est fixé un objectif ambitieux : inspirer la poursuite de l'excellence grâce et par le sport.**

Depuis maintenant quatre ans, et sous forme de mécénat, la société Elite Foundations s'est engagée auprès de jeunes talents suisses, une période pendant laquelle elle a gagné en expérience et démontré sa capacité à proposer un accompagnement structuré, exigeant et profondément humain.

Forte de ces réussites, Elite Fondation Performance a été créée afin de prendre naturellement le relais, de se structurer et de se professionnaliser pour offrir un soutien et une gamme de services plus larges dans l'encadrement des jeunes sportifs, athlètes, para et Special Olympics athletes et plus globalement de la scène sportive suisse.

La Fondation entre dans une nouvelle phase avec des ambitions encore plus élevées pour aider les jeunes sportifs dans la quête de leurs objectifs.

Les sportifs d'élite évoluant dans des disciplines plus confidentielles, dont la fédération ou le sport ne bénéficie pas d'une reconnaissance majeure, pourront également bénéficier d'un soutien de Elite Fondation Performance.

## Ses domaines d'action

- Soutenir des projets utilisant le sport comme vecteur de développement social et de cohésion communautaire
- Encourager les sportifs suisses ou domiciliés en Suisse via une assistance financière, technique et juridique
- Favoriser l'interaction entre athlètes et les différentes disciplines sportives
- Contribuer à des programmes éducatifs promouvant les valeurs du sport
- Organiser des événements pour promouvoir la relève sportive
- Récompenser les contributions exceptionnelles par des distinctions honorifiques





# Un soutien concret et complet

La Fondation a été créée pour offrir un accompagnement sur mesure aux athlètes et clubs suisses, articulé autour de cinq piliers complémentaires :

## Soutien financier

Attribution de bourses et subventions pour couvrir les frais de formation, de compétition et d'entraînements. Financement de projets spécifiques contribuant au développement professionnel des bénéficiaires.

## Soutien logistique

Organisation d'ateliers et séminaires, conseil en gestion de carrière (négociation de contrats, marketing personnel, gestion financière), et facilitation de l'accès à des infrastructures de haut niveau.

## Promotion de la collaboration

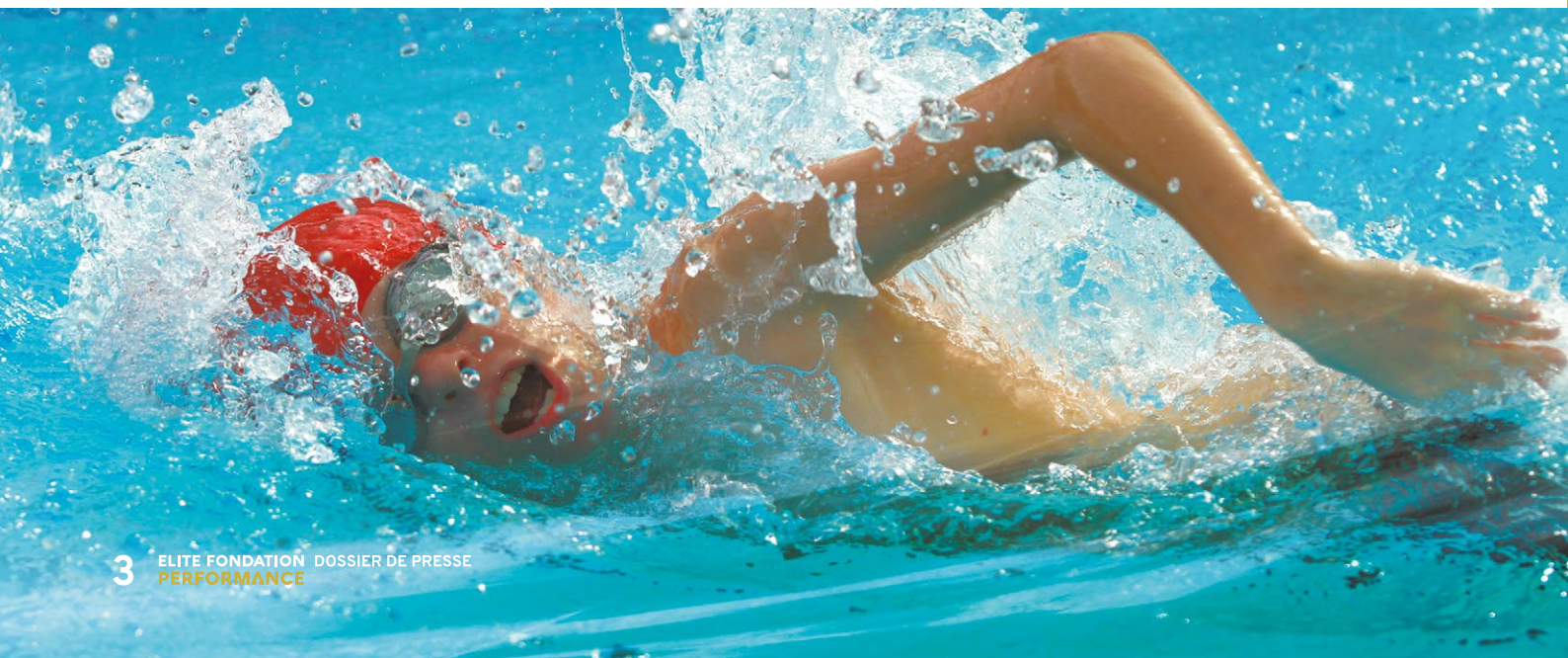
Encouragement des échanges entre athlètes, soutien aux initiatives d'interdisciplinarité pour enrichir la scène sportive suisse.

## Engagement communautaire

Projets sportifs à vocation sociale, programmes éducatifs promouvant les valeurs du sport auprès des jeunes.

## Reconnaissance et prix

Événements annuels, créations de prix et distinctions visant à valoriser les réalisations exceptionnelles et inspirer l'excellence.





# 3 Un processus de sélection rigoureux et transparent

**Pour bénéficier d'un soutien de la Fondation, chaque athlète soumet sa candidature en ligne ([www.elitefp.ch](http://www.elitefp.ch)) et est ensuite invité à présenter son projet devant la Commission d'Engagement (CE), composée d'experts et d'anciens athlètes de haut niveau, issus du milieu sportif, financier et juridique.**

La CE évalue les besoins de l'athlète et détermine la forme d'accompagnement la plus adaptée. Elle rend ensuite ses conclusions au Conseil de Fondation, qui prend la décision finale et la communique à l'athlète via la plateforme en ligne dédiée.

Une fois le soutien octroyé, l'athlète bénéficie d'un suivi complet : dépôt des factures en ligne, vérification de conformité, paiement direct par la Fondation, et tableau de

bord personnel pour suivre l'avancement du soutien. Un rapport final est établi à l'attention du Conseil de Fondation à la clôture de chaque dossier.

*«La Commission d'Engagement incarne à la fois la rigueur, l'expertise et l'indépendance qui font la force de Elite Fondation Performance»*

# 4 Témoignages des athlètes au cœur du dispositif

Plusieurs sportifs de haut niveau ont bénéficié de l'accompagnement de la société Elite Fondations durant les quatre années de la phase de lancement. Leurs parcours illustrent concrètement l'impact du soutien apporté.

## Valentin Darbellay

### Cycliste

Membre de Elite Fondations Cycling Team, le Valaisan Valentin Darbellay a réalisé son rêve en passant professionnel en 2023 grâce à ce soutien. En 2025, il a décroché le titre de champion suisse amateur et une troisième place chez les professionnels. En 2026, l'équipe Elite Fondations Cycling Team est passée au niveau Continental.

*«La saison 2023 a marqué un véritable tournant dans ma carrière. Rien de tout cela n'aurait été possible sans l'engagement passionné de Elite Fondations.»*

- Valentin Darbellay





Photo Le DL/J.B

# Helen Bekele Tola

## Marathonienne olympique

Athlète de renommée internationale, Helen Bekele Tola a bénéficié d'un soutien financier, technique et humain dans le cadre de sa préparation aux Jeux Olympiques de Paris 2024.

*«C'est une véritable chance de pouvoir compter sur des personnes expérimentées qui partagent les mêmes valeurs.»*

- Helen Bekele Tola

# Matis Crettenand

## Skieur freestyle

Vice-champion suisse de Big Air en 2025, le valaisan Matis Crettenand a pu se consacrer pleinement à sa progression technique et mentale grâce au cadre structuré proposé par la Fondation.

*«Rejoindre Elite Fondations a été un tournant décisif dans mon parcours. Grâce à leur soutien, j'ai terminé la saison vice-champion suisse de Big Air.»*

- Matis Crettenand



# 5 Rencontre avec le Fondateur

## Luigi Galante : la genèse d'une conviction

Entrepreneur depuis plus de 25 ans, Luigi Galante est le Fondateur et Président de Elite Fondation Performance. Derrière la création de cette fondation, il y a une histoire personnelle, une rencontre et une profonde conviction que le sport peut changer des trajectoires de vie. Il nous raconte.

### L'idée de créer une fondation dédiée au sport suisse : d'où vient-elle ?

L'idée ne date pas d'hier. Le sport fait partie de ma vie depuis tout jeune, il a contribué à forger une part importante de mon parcours d'entrepreneur. Très tôt, je suis tombé dans l'entrepreneuriat, et je crois que le sport m'a donné cette envie de me confronter à mes limites, de performer, de sortir de ma zone de confort, mais toujours avec des principes essentiels : l'honnêteté, le respect et le partage.

À travers l'une de mes sociétés, Elite Fondations, j'ai commencé à soutenir concrètement de jeunes sportifs il y a plus de quatre ans. On est venu me présenter un projet autour d'une jeune équipe cycliste. Il a fait mouche immédiatement, il correspondait à quelque chose que j'avais déjà en moi : l'envie d'aider des jeunes talents à avancer, dans un environnement sérieux et avec de vraies valeurs. La preuve que le projet me parlait avant tout

**“Ce n'est pas parce que les choses sont difficiles que nous n'osons pas, c'est parce que nous n'osons pas qu'elles sont difficiles. Nous, on a décidé d'oser.”**

**- Sénèque cité par Luigi Galante -**

humainement, c'est que moi, la dernière fois que je suis monté sur une selle, je roulais encore avec trois roues à l'arrière ! Ce n'était pas une passion soudaine pour le cyclisme, mais une adhésion au projet et aux personnes.

Avec le temps, il est devenu évident qu'il fallait aller plus loin. Il ne s'agissait plus seulement d'aider les athlètes à franchir un cap sportif, mais de mieux les entourer et de

leur transmettre des repères utiles pour le sport comme pour la vie. C'est ainsi que Elite Fondation Performance devait prendre le relais : passer d'un soutien engagé via une société à un projet durable, structuré, transparent et collectif.

## **Comment la Fondation s'est-elle construite concrètement ?**

L'idée a vraiment pris forme au moment où Gaëtan Constantin et moi étions déjà, chacun à notre manière, engagés auprès d'athlètes talentueux. Lui avec son expérience de préparateur mental l'accompagnement



humain, la confiance, la gestion de la pression. Moi avec l'envie de soutenir financièrement des sportifs qui ont du potentiel mais dont les conditions sont souvent très limitées.

**“Dix jeunes qui ne deviennent pas professionnels mais qui gardent les bonnes valeurs valent plus qu'un seul champion qui oublie l'essentiel. Nous ne voulons pas seulement accompagner des performances, nous voulons accompagner des personnes.”**

**- Luigi Galante -**

Très vite, nous avons compris que nous étions complémentaires. J'aime cette maxime : « si deux personnes échangent un cadeau, chacune repart avec un seul cadeau. Si deux personnes échangent une idée, chacune repart avec deux idées ». C'est exactement ce qui s'est passé entre nous : nous avons chacun une envie, et ensemble, elle est devenue un projet. Nous avons aussi voulu structurer et professionnaliser le mécénat sportif, en assurant un vrai suivi des dons et un climat de confiance pour les donateurs comme pour les bénéficiaires.

## Quel profil d'athlète souhaitez-vous soutenir ?


Le profil idéal, ce n'est pas forcément celui qui a déjà gagné toutes les coupes à 13 ans. Pour nous, c'est un jeune qui a du talent, bien sûr, mais surtout un bon état d'esprit : discipliné, motivé, respectueux, capable d'écouter, de travailler et de se remettre en question. Nous voulons soutenir des jeunes dès 12 ans, des amateurs, des para-athlètes, spécial athlètes ou des sportifs d'élite dans des disciplines peu médiatisées, souvent avec des moyens limités. Ce qui compte, ce n'est pas la notoriété, c'est l'attitude.

## En quoi vous différenciez-vous des autres fondations sportives ?

Notre différence se situe dans notre positionnement. Nous voulons nous concentrer sur une jeunesse pré-élite, à ce moment fragile du parcours où le talent existe, mais où tout peut encore basculer. Notre approche est aussi très humaine : nous ne cherchons pas un retour sur investissement. Si un jeune devient professionnel, tant mieux pour lui. Mais ce n'est pas notre condition. Nous préférons soutenir moins de jeunes mais bien les accompagner, plutôt que d'en soutenir beaucoup de manière superficielle.

## Un mot pour conclure ?

Elite Fondation Performance est née d'une conviction simple : beaucoup de jeunes ont du talent, mais tous n'ont pas les mêmes chances de le développer. Notre rôle, c'est de leur offrir un cadre sain, un soutien concret et une présence humaine. Pas pour fabriquer à tout prix des champions, mais pour aider des jeunes à grandir, à progresser et à rester alignés avec de bonnes valeurs.

A female athlete with long dark hair, wearing a black sports top and shorts, is sitting on a red running track. She is looking off to the side with a thoughtful expression. The background shows a blurred outdoor setting with a green field and a building under a bright sky.

**“La plus belle victoire, pour nous, ce sera toujours de les voir devenir des adultes solides, respectueux et responsables.”**

*- Luigi Galante*

# 6 Rencontre avec le co-fondateur Gaëtan Constantin : l'accompagnement au cœur de tout

Co-fondateur et Secrétaire Général de Elite Fondation Performance, Gaëtan Constantin est préparateur mental de formation. C'est lui qui incarne l'approche terrain de la Fondation, ce souci constant de l'athlète en tant que personne. Il nous parle de sa rencontre avec Luigi Galante et de sa vision de l'accompagnement idéal.

## Comment est née votre association avec Luigi Galante ?

J'ai connu Luigi lorsque je travaillais dans le secteur fiscal d'une grande fiduciaire suisse. Son parcours entrepreneurial impressionnant, mais surtout son intérêt simple et sincère pour les gens, pour l'humain, son envie d'aider et de se battre pour des causes justes ont tout de suite éveillé ma curiosité. Lorsque j'ai vu à quel point il était investi dans le sport et dans les rapports humains, j'ai tout de suite compris qu'il fallait se doter d'une structure et d'un environnement propices à ses ambitions. Finalement, c'est tout naturellement que nous est venue l'idée de créer Elite Fondation Performance.

## Quel serait pour vous le profil idéal d'un jeune sportif soutenu par la Fondation ?

Je ne crois pas qu'il existe un profil idéal. Évidemment, la base du soutien s'articule autour d'un besoin et, surtout, d'un manque de



moyens pour le combler. Le jeune athlète doit être ambitieux, discipliné et engagé dans un parcours de performance qui a du sens et avec lequel il est aligné.

### **Avec votre expérience de préparateur mental, quel accompagnement souhaiteriez-vous offrir aux jeunes sportifs ?**

L'accompagnement idéal serait de pouvoir permettre à un jeune sportif de bénéficier des conditions optimales à son apprentissage et à sa progression : accès aux infrastructures nécessaires, entourage professionnel engagé et bienveillant, et possibilité de concilier sport et formation en toute sérénité.

**“L'idéal, c'est offrir à un jeune les conditions optimales pour progresser : les bons outils, les bonnes personnes, et la sérénité pour concilier sport et vie.”**

**- Gaëtan Constantin -**

# 7 Gouvernance : une structure solide et engagée

Le Conseil de Fondation de Elite Fondation Performance est composé de quatre membres et d'un secrétaire général aux profils complémentaires, alliant expertise sportive, financière et juridique. Les valeurs fondamentales qui guident leur action au quotidien sont : Transparence, Confiance et Partage.

## Luigi Galante

### Fondateur et Président

Entrepreneur depuis plus de 25 ans et fondateur de la société Elite Fondations, Luigi Galante est engagé aux côtés de jeunes sportifs depuis plus de quatre ans. Sa vision : offrir un environnement propice à l'épanouissement des athlètes et être un déclencheur, en inspirant d'autres entrepreneurs à s'engager.



## Charlotte Climonet

### Membre du CF

Ancienne cheffe de l'administration fiscale cantonale genevoise, Charlotte Climonet apporte à la Fondation une rigueur institutionnelle et une expérience de direction reconnue. Son profil garantit la transparence et la solidité du cadre financier et administratif de l'organisation.

## Olivier Ducrey

### Membre du CF

Avocat en droit du sport depuis 20 ans, Olivier Ducrey a accompagné de nombreux athlètes de junior à professionnel, sur les plans juridique et humain. Passionné de sport, il apporte à la Fondation une expertise juridique rare dans le milieu sportif suisse.



## Andrea Sherpa-Zimmermann

### Membre du CF

Ancienne athlète de haut niveau en ski-alpinisme, alpiniste expérimentée et avocate dans le domaine du sport, Andrea Sherpa-Zimmermann est également fortement engagée au Népal sur des projets humanitaires. Elle incarne à la fois la performance, l'humilité et le dépassement de soi



## Gaëtan Constantin

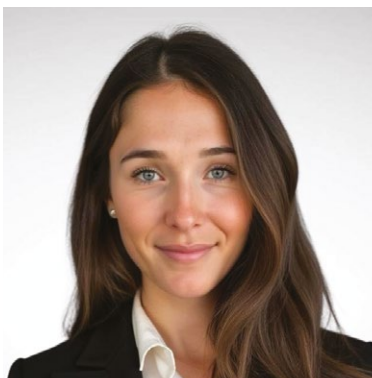
### Fondateur et Secrétaire Général

Préparateur mental de formation, Gaëtan Constantin accompagne au quotidien des athlètes en quête de bien-être et de performance. Il voit dans la Fondation un trait d'union entre l'envie d'aider et l'envie d'avancer.



# 8 La Commission d'Engagement

Composée de huit membres aux profils variés - anciens athlètes d'élite, experts du sport et journalistes - la Commission d'Engagement est le garant de l'indépendance et de l'objectivité du processus de sélection. Elle évalue chaque candidature et formule des recommandations au Conseil de Fondation.



## Perrine Boisset

### Ski alpin

Native de Martigny, Perrine Boisset a pratiqué le ski alpin de compétition de l'âge de 8 ans jusqu'à ses 20 ans. Ski-club, Ski Valais, NLZ, elle a pris quelques départs en coupe d'Europe. Après une maturité obtenue au Collège Spiritus Sanktus de Brig, elle a entrepris des études en Economie et Droit à l'université de Fribourg. Aujourd'hui active dans le domaine bancaire elle continue de mettre son expérience au service des athlètes et notamment de son frère

Arnaud Boisset (skieur alpin évoluant en Coupe du Monde) dont elle gère le Fan's club fort de plus de 1000 membres. Son expérience du développement sportif lui permet d'évaluer avec pertinence les dossiers des athlètes en phase de progression.

## Nicolas Hale-Woods

### Sports de glisse et management sportif

Cofondateur de l'Xtreme de Verbier (1996) et créateur du FIS Freeride World Tour (2006) Nicolas Hale-Woods dirige le circuit mondial de ski et snowboard freeride depuis bientôt trois décennies. Économiste de formation (Université de Fribourg), il est aussi cofondateur de l'Association Suisse de Surf. Ce chef d'entreprise visionnaire est une figure incontournable de l'événementiel sportif suisse, il apporte un regard clairvoyant sur des athlètes évoluant dans des sports plus confidentiels ou des sports en passe de devenir olympiques.



## Lucas Malcotti

Escrime

Le sédunois Lucas Malcotti est l'un des meilleurs épéistes suisses de sa génération. Champion du Monde par équipes en 2018 avec la Suisse, participant aux Jeux olympiques de Tokyo, il a remporté sa première victoire individuelle en Coupe du monde à Berne en novembre 2023. Ambassadeur de Right To Play, il s'engage pour le sport comme outil de développement personnel. Lucas est toujours en activité et cela lui donne une vision très claire des besoins des jeunes sportifs dans le processus de sélection.



## Thibaut Monnet

Hockey sur glace

Ex-joueur international suisse de hockey sur glace, Thibaut Monnet est l'un des attaquants les plus titrés de l'histoire du hockey helvétique : double champion de Suisse avec les ZSC Lions (2008 et 2012), vice-champion du monde avec la Nati en 2013, olympien à Vancouver 2010 il a 149 sélections nationales à son actif. Depuis sa retraite, il dirige MORE Management, une société de gestion de carrière pour sportifs.

## Isabelle Musy

Journalisme sportif

Journaliste sportive de référence, Isabelle Musy a couvert pour la RTS et Le Temps les plus grands événements mondiaux : Jeux olympiques, Coupe de l'America, tournois du Grand Chelem, Championnats du monde de ski et d'athlétisme. Sa connaissance fine du milieu sportif suisse et de ses enjeux médiatiques apporte à la Commission un regard expert unique.



## Juliane Robra

Judo

Médaillée en Grand Slam, Grand Prix, Coupe du monde et Championnats d'Europe, la judoka genevoise Juliane Robra a également participé aux JO de Londres en 2012. Elle cumule les expériences en tant qu'entraîneur de la relève, membre de comités de club, d'associations ainsi qu'au sein de la fédération nationale. Son engagement dépasse le tatami pour contribuer au développement individuel et collectif



## Johann Vogel

Football



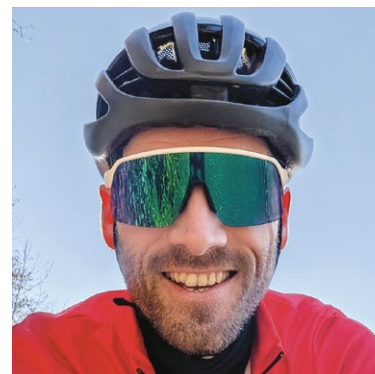
Johann Vogel est l'un des milieux de terrain les plus accomplis de l'histoire du football suisse. Fort de 94 sélections en équipe nationale entre 1995 et 2007, il figure parmi les joueurs les plus capés de la Nati. Au PSV Eindhoven, il a remporté quatre titres de champion des Pays-Bas et a été sacré meilleur joueur du championnat en 2001, avant de rejoindre l'AC Milan. Titulaire du diplôme UEFA Pro et parlant six langues, il a mis son expertise au service de la formation

en prenant en charge la sélection suisse des M-19 / M-17 au sein de l'Association Suisse de Football. Aujourd'hui, Johann Vogel s'engage aux côtés d'Elite Fondation Performance pour transmettre aux jeunes talents les valeurs d'excellence, de rigueur et de dépassement de soi qui ont marqué toute sa carrière.

## Danilo Wyss

Cyclisme

Champion de Suisse sur route en 2015 et professionnel durant 13 saisons (BMC Racing Team puis Dimension Data), Danilo Wyss a participé à 12 grands tours – 2 Tours de France, 7 Tours d'Italie, 3 Tours d'Espagne - sans abandon. Depuis sa retraite en 2021, il est consultant cyclisme pour la RTS et directeur de la section romande d'Athletes Network.





# 9 Devenir acteur de la réussite sportive suisse

Elite Fondation Performance s'adresse à tous ceux qui croient au potentiel de la jeune génération d'athlètes suisses. En rejoignant la Fondation en tant que donateur, mécène, membre fondateur ou partenaire, vous contribuez concrètement au développement du sport suisse.

## Les options de soutien

- Un athlète ou un club en particulier
- Une discipline sportive (la donation est répartie sur l'ensemble de la discipline)
- L'ensemble de l'écosystème de la Fondation (répartition globale)
- Sur mesure, en accord avec les valeurs du donateur

## Les avantages pour les donateurs

- Rencontres privilégiées avec des athlètes
- Magazine trimestriel « Behind the Scenes » – suivi des parcours et actualités
- Invitations aux événements organisés par la Fondation
- Intégration nominative au Hall of Fame
- Adhésion au Elite Fondation Performance Club
- Choix de visibilité et présence sur des supports selon investissement (équipement, réseaux, site internet, etc).

La Fondation bénéficiant de l'exonération fiscale, les dons peuvent être déductibles fiscalement dans les conditions prévues par le droit suisse.





## Informations pratiques

### SECRETAIRE GENERAL

Gaëtan Constantin  
info@elitefp.ch  
Fondateur, Secrétaire Général

### CONTACT PRESSE

YalpCom Sàrl  
Francine Janet-Moreillon  
Chemin du Bindzi 23  
1947 Versegères  
079 834 17 18  
francine@yalpcom.ch

### CONSEIL DE FONDATION

Luigi Galante - Fondateur et Président  
Olivier Ducrey - Membre du CF  
Charlotte Climonet - Membre du CF  
Andrea Sherpa-Zimmermann - Membre du CF

### ADRESSE

Rue du Mont-Blanc 14  
1201 Genève  
info@elitefp.ch  
www.elitefp.ch