

CHARTRE GRAPHIQUE



**ELITE
FONDATION
PERFORMANCE**

L'identité visuelle est un ensemble d'éléments graphiques qui s'unissent pour créer un univers fort rendant la marque **Elite Fondation Performance** immédiatement reconnaissable.

Ce document propose un ensemble de normes graphiques et typographiques destinées à **harmoniser et asseoir l'image d'Elite Fondation Performance**.

Il est à la disposition de tous ceux qui sont amenés, à un moment ou à un autre, à produire des documents, brochures, affiches et autres supports numériques destinés à l'entreprise.

Les codes de l'identité visuelle doivent être respectés de manière systématique afin de **garantir la cohérence de l'image diffusée**.

Logotype

Typographie

Couleurs

Système graphique

Applications

Logotype



Vision créative

Le symbole graphique du logo s'inspire de la lettre majuscule « **A** » de « **PERFORMANCE** » et il incarne plusieurs dimensions clés.

Il évoque la progression constante de l'athlète, **son ascension vers l'excellence**, et traduit visuellement le rôle essentiel de la fondation : celui de soutien actif qui **propulse les jeunes talents vers le sommet**. Sa forme ascendante suggère le mouvement, l'élévation, la persévérance – autant de valeurs portées par la Fondation.

La typographie, sobre et moderne, traduit **une image de rigueur, de stabilité et de fiabilité**, des qualités fondamentales pour un acteur engagé dans l'accompagnement des jeunes athlètes.

Enfin, le code couleur mêle un or élégant à des tons gris profonds, conférant à l'identité visuelle **une dimension à la fois noble et contemporaine**. L'or reflète l'excellence, la réussite et l'engagement durable, tandis que le gris souligne le sérieux et la solidité de la Fondation.



**ELITE
FONDATION
PERFORMANCE**

Logo primaire

Il s'agit de la version primaire du logotype d'Elite Fondation Performance

Le logo se compose de deux éléments : le symbole et le logotype. Le logotype doit de préférence être accompagné du symbole.

Dans certains cas cependant, le symbole et le mot-symbole peuvent apparaître séparément.

Logotype couleur



Logotype en réserve



Logo sur fond sombre

Afin d'assurer un maximum de contraste, la version blanc et gold ou celle en réserve seront utilisées sur un fond sombre.



Logo signature

Les «limites» évoquées dans ce slogan ne renvoient pas uniquement à la performance sportive. Elles symbolisent également les **barrières sociales, culturelles et celles liées à l'inclusion que la Fondation s'engage à dépasser** avec les jeunes sportifs et ses partenaires.

Une signature générique qui **évoque en quelques mots et avec force la mission de la Fondation.**

Logotype couleur



**ELITE
FONDATION
PERFORMANCE**

Ensemble, repoussons les limites

Logotype en réserve



**ELITE
FONDATION
PERFORMANCE**

Ensemble, repoussons les limites

Logo secondaire

La version verticale est la version secondaire du logotype. La version principale doit être utilisée en priorité. Utilisez cette version uniquement lorsque l'espace à disposition le demande pour obtenir une composition harmonieuse.

Logotype couleur



Logotype en réserve



Logo secondaire signature

Utilisez cette version
uniquement lorsque l'espace
à disposition le demande
pour obtenir une composition
harmonieuse.

Logotype couleur



Logotype en réserve



Logo couleur

Le logotype peut être utilisé en couleur, en noir ou en réserve sur les couleurs et fonds de la charte ou sur une photographie.



Zone de protection

Un espace de dégagement minimal doit être respecté tout autour du logo, afin qu'il soit clairement reconnu, quel que soit le contexte. Aucun élément extérieur ne doit intervenir dans cet espace.

Cet espace est défini à l'aide de la hauteur du « A » du mot « PERFORMANCE » qui compose le logotype.

La taille minimale du logo est de 30 mm, il est déconseillé de l'utiliser dans un format plus petit.



Utilisations à proscrire

Il est important que le logo Elite Fondation Performance soit toujours utilisé de façon cohérente. Pour ce faire, nous avons identifié une série de traitements qui doivent être évités en toutes circonstances.

Ne pas changer les couleurs du bloc typographique du logotype.



Ne pas incliner le logotype.



Ne pas changer la typographie du logotype.



Ne pas déformer le logotype.



Ne pas changer les proportions du logo.



Ne pas recomposer différemment le symbole et le nom.



Ne pas changer les couleurs.



Ne pas appliquer d'effet sur le symbole.



Ne pas inverser le logotype.



Symbole

Le symbole Elite Fondation Performance peut être utilisé indépendamment du logo. C'est un atout essentiel de la marque, moderne et facilement reconnaissable.

Utilisé indépendamment, le symbole devient un élément d'identification à part entière dans le langage visuel de la fondation.

En fonction des besoins ou de la lisibilité, il peut être utilisé en couleur, en noir, en réserve sur les couleurs de la charte ou une photographie ou encore en transparence sur des images.



Symbole plein VS contour

Il est possible d'utiliser le
logotype en version plein ou
contour en fonction de vos
besoins, sur l'ensemble de vos
supports de communication.



Typographie



Typographie

Overpass est la typographie d'Elite Fondation Performance. Elle est claire, lisible et moderne. Overpass doit être utilisée pour tous vos projets, dans la mesure du possible (imprimés ou numériques, commerciaux ou autres).

Overpass

Open Source typeface designed by Delve Fonts

Typographie

Styles

ExtraLight

Thin

ExtraLight Italic

Thin Italic

Light

Light Italic

Regular

Italic

Medium

Medium Italic

SemiBold

SemiBold Italic

Bold

Bold Italic

ExtraBold

ExtraBold Italic

Black

Black Italic

Regular 36pt

Lorem ipsum dolor sit amet, consectetur adipiscing elit. Mauris ante mi, euismod eget ultrices

Regular 18pt

Lorem ipsum dolor sit amet, consectetur adipiscing elit. Mauris ante mi, euismod eget ultrices a, vulputate id urna. In bibendum diam vel blandit convallis. Cras volutpat sapien sit amet pellentesque volutpat. Integer ut gravida dui, ac venenatis purus. Interdum et malesuada fames ac ante ipsum primis in faucibus.

Regular 11pt

Lorem ipsum dolor sit amet, consectetur adipiscing elit. Mauris ante mi, euismod eget ultrices a, vulputate id urna. In bibendum diam vel blandit convallis. Cras volutpat sapien sit amet pellentesque volutpat. Integer ut gravida dui, ac venenatis purus. Interdum et malesuada fames ac ante ipsum primis in faucibus. Praesent imperdiet magna quam, eu euismod odio finibus scelerisque. Maecenas id euismod lorem. Duis nec felis at nibh pharetra ullamcorper. Vestibulum lacinia laoreet dolor quis pellentesque. Vivamus sagittis ante vel odio imperdiet, nec euismod arcu condimentum. Cras laoreet felis massa, id venenatis leo facilisis quis. Class aptent taciti sociosqu ad litora torquent per conubia nostra, per inceptos himenaeos. Etiam auctor ipsum at ex ultricies, non pharetra justo scelerisque. Duis ut eleifend nunc.

Typographie impactante

Jockey One est la typographie d'accompagnement. Elle doit être réservée aux titres ou aux messages nécessitant un fort impact visuel. Utilisez cette typographie avec parcimonie lorsque vous souhaitez une typographie plus expressive.

Jockey One

Open Source typeface designed by TypeTogether

Typographie de substitution

Segoe est la typographie de
substitution utilisée si
Overpass n'est pas disponible.

Segoe

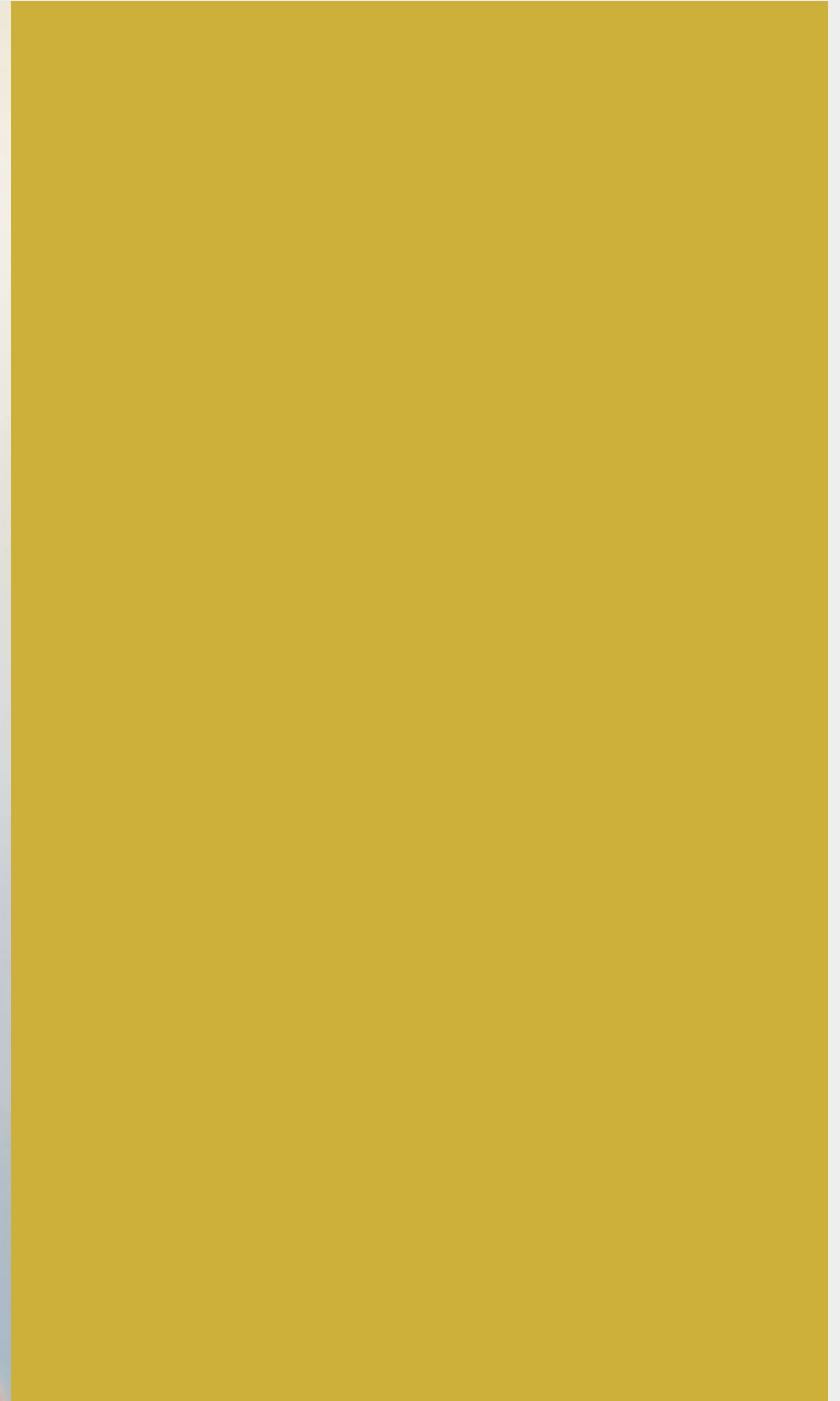
Microsoft system font

Couleurs



Origine

La couleur Gold évoque l'excellence et la victoire. Elle souligne également la noblesse de l'engagement d'Elite Fondation Performance et confère à l'identité visuelle une dimension élégante et distinguée.



Code de couleurs

Les couleurs de la charte d'Elite Fondation Performance s'harmonisent parfaitement, offrant un graphisme moderne et diversifié.

La couleur principale et par défaut est Gold.

Toutes les couleurs peuvent servir pour créer des backgrounds colorés ainsi que des motifs de couleurs.

Couleur principale

C 20
M 25
J 85
N 5

Couleur principale

C 0
M 0
J 0
N 80

Couleur secondaire

C 94
M 77
J 40
N 37

Couleur secondaire

C 78
M 17
J 44
N 2

Couleur secondaire

C 78
M 46
J 54
N 46

Couleur secondaire

C 24
M 58
J 100
N 0

Systeme graphique



Symbole comme élément graphique

Le symbole peut être utilisé
comme élément graphique sur
vos différents supports de
communication.

Privilégiez le symbole en grand
pour donner plus d'impact à
vos visuels de communication.



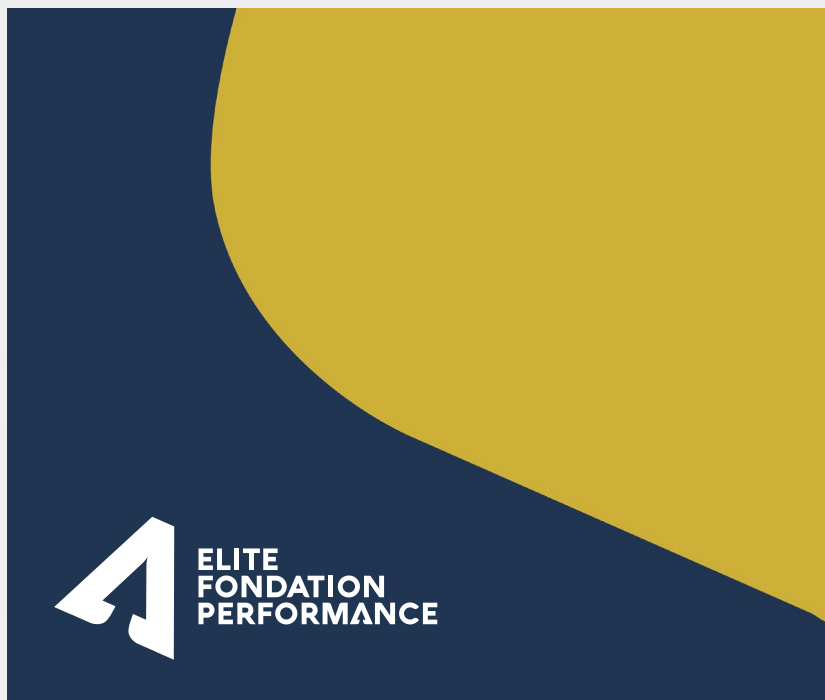
Symbole comme élément graphique

Implémentez des photos dans
l'emblème pour illustrer vos
créations.



Fonds de couleurs

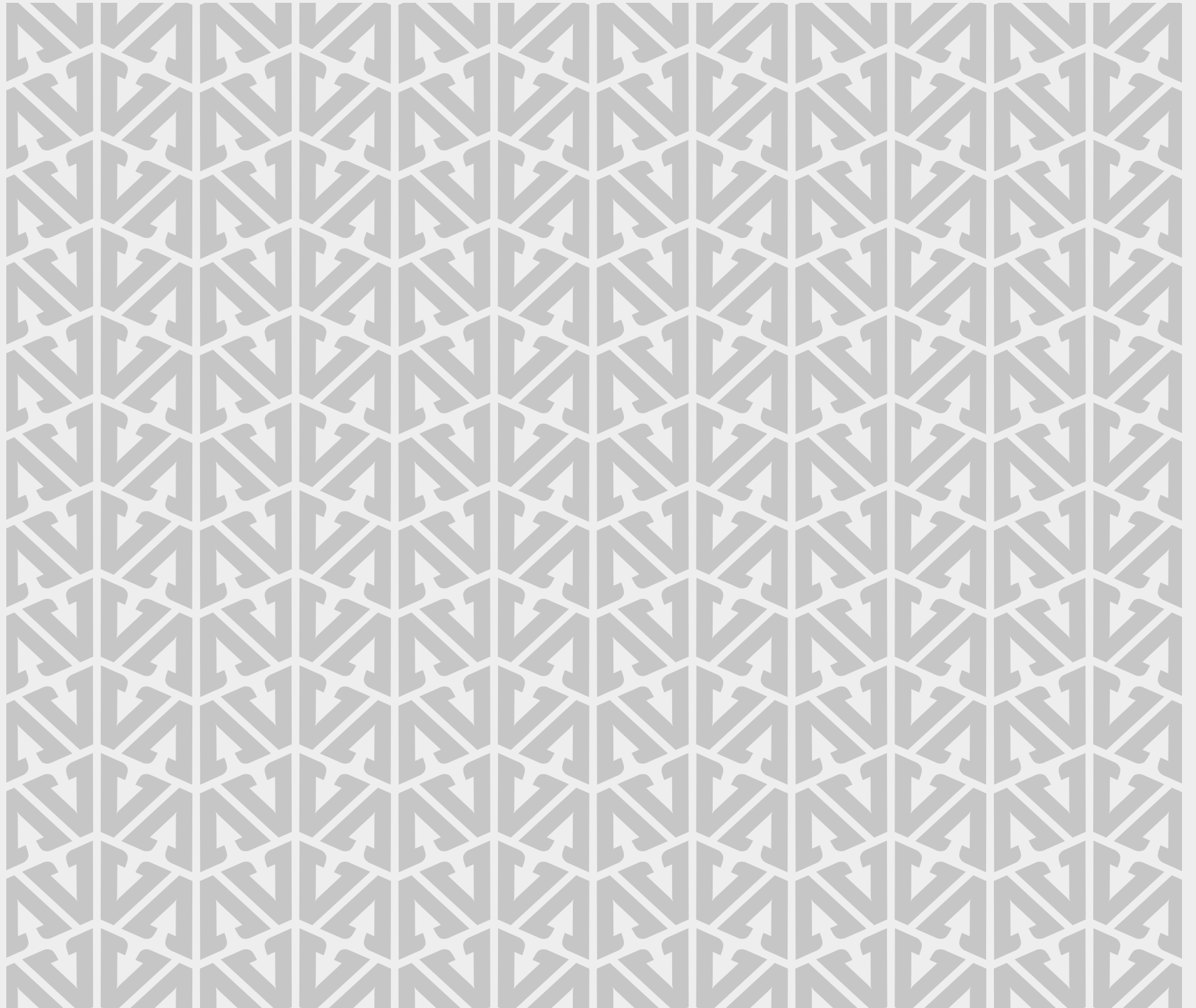
Les fonds de couleurs Elite Fondation Performance apportent une touche moderne et dynamique à l'ensemble de l'identité. Ils sont créés à partir du symbole avec les couleurs secondaires de l'identité. Ils seront principalement utilisés en background. Vous êtes libres de choisir la combinaison qui conviendra le mieux à vos supports.



Le motif Elite Fondation Performance

Le motif est créé à partir
du symbole Elite Fondation
Performance.

Le motif est inversé et répété
en grille. Les marges dans
et entre les symboles sont
identiques.



Le motif
Elite Fondation
Performance

Bienvenue

Ensemble, repoussons les limites

Entrez →



Le motif
Elite Fondation
Performance



Applications



Cartes de visite



Cartes de visite



Porte documents





Ensemble,
repoussons
les limites

www.elitefp.ch

4 ELITE
FONDATION
PERFORMANCE

Ensemble,
repoussons
les limites

www.elitefp.ch



Choisissez
votre impact,
vivez l'aventure

www.elitefp.ch







Vêtements



